

ECO

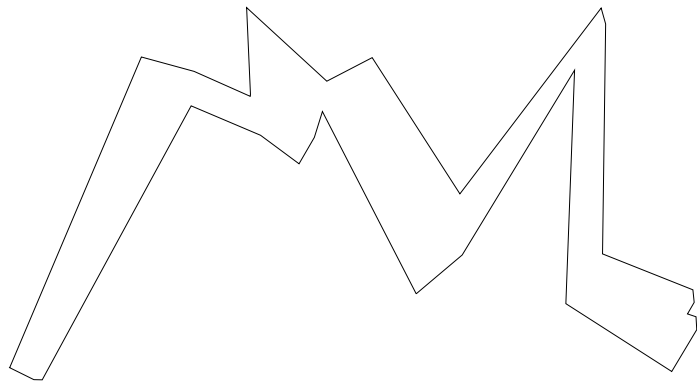
PRODUCTORA
Enero 2010

Apuntes para la intervención en el Museo El Eco.

Resulta difícil agregar algo al 'gesamtkunstwerk' construido por Mathias Goeritz en la Calle Sullivan. No son los colores y texturas de las paredes, los despieces de los pisos o la poética volumetría lo que nos impide actuar libremente y sin prejuicios en este espacio; es el propio espíritu de Goeritz el que divaga por el conjunto y nos mira por encima del hombro, evaluando cada gesto pretendido. La claridad de su lenguaje (no solamente de su obra plástica, pero también el de su vehemente discurso) nos envuelve, contagiándonos de su 'arquitectura emocional': espacios sagrados, elogios a la asimetría y el poder del color. Parecería que en este espacio solo quedase lugar para recrear otro Mathias Goeritz chiquito, como la serpiente quebrada que en su momento ocupaba, cual fauna endémica, nuestro sitio de intervención.

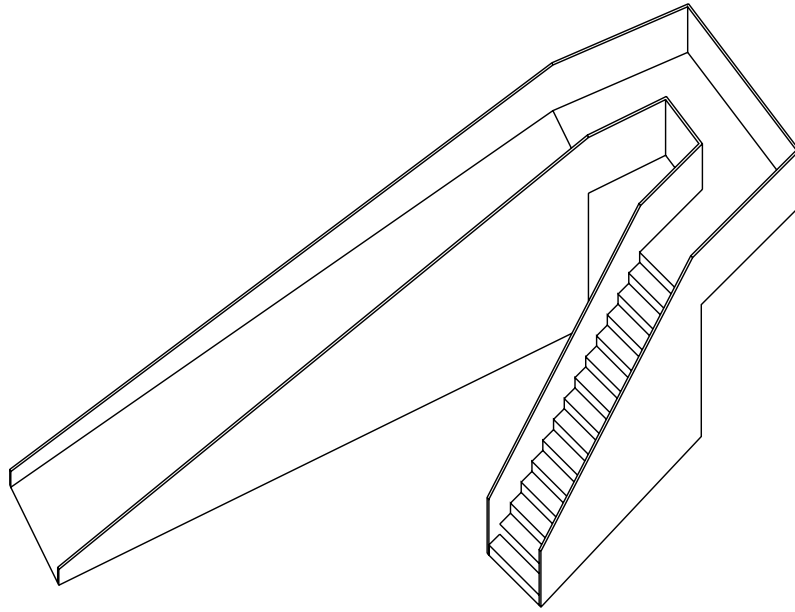


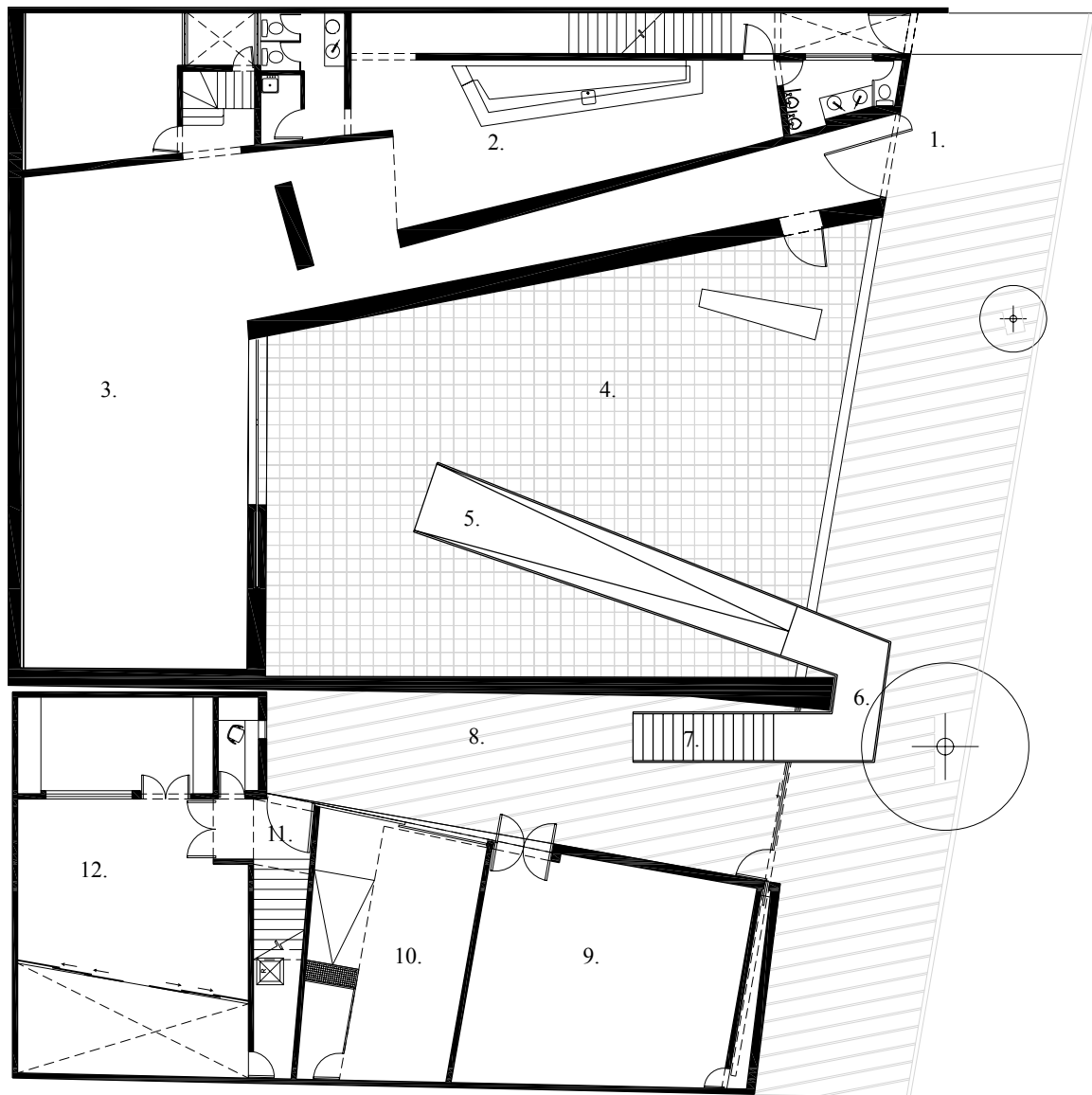
Mathias Goeritz, Serpiente en el Patio del Museo Experimental El Eco, México, 1953



La propuesta para el Museo Experimental El Eco consiste en una intervención escultural transitable que conecta el patio de El Eco con el de su ampliación -realizado en el 2007-, generando una nueva experiencia espacial y funcional en el Museo. A través de esta proyección temporal en forma de conexión escultural, el Anexo se incorpora y se presenta al público como una ampliación efectiva y real del Museo Experimental El Eco.

Con la intervención propuesta, se amplía la cantidad de espacios abiertos y cerrados para uso público del Museo, posibilitando todo tipo de eventos. El patio del anexo se vuelve accesible para tocadas, su auditorio para presentaciones o proyecciones de películas... volviéndose innecesario un pabellón como tal en el patio del Museo. La conexión funciona como un dispositivo que permite el visitante elevarse en el patio de El Eco, cambiando su relación con el espacio y generando nuevas vistas del monolito amarillo, la ventana en forma de cruz o el pavimento. Una vez que se llega a la altura del muro blanco que separa el patio de la calle, el espectador se encuentra en la mira de las copas de las Jacarandas, situadas en la banqueta. Por medio de un balcón que se asoma hacia la calle Sullivan y el Parque, se establece una relación nueva entre el interior del Museo y el espacio público. Las escaleras descienden hasta el patio de la ampliación dando acceso a los espacios adicionales; de esta forma, se crea una simbiosis anímica entre las salas de exposición y las áreas de trabajo y actividades paralelas, esquivando el muro que las separa físicamente.

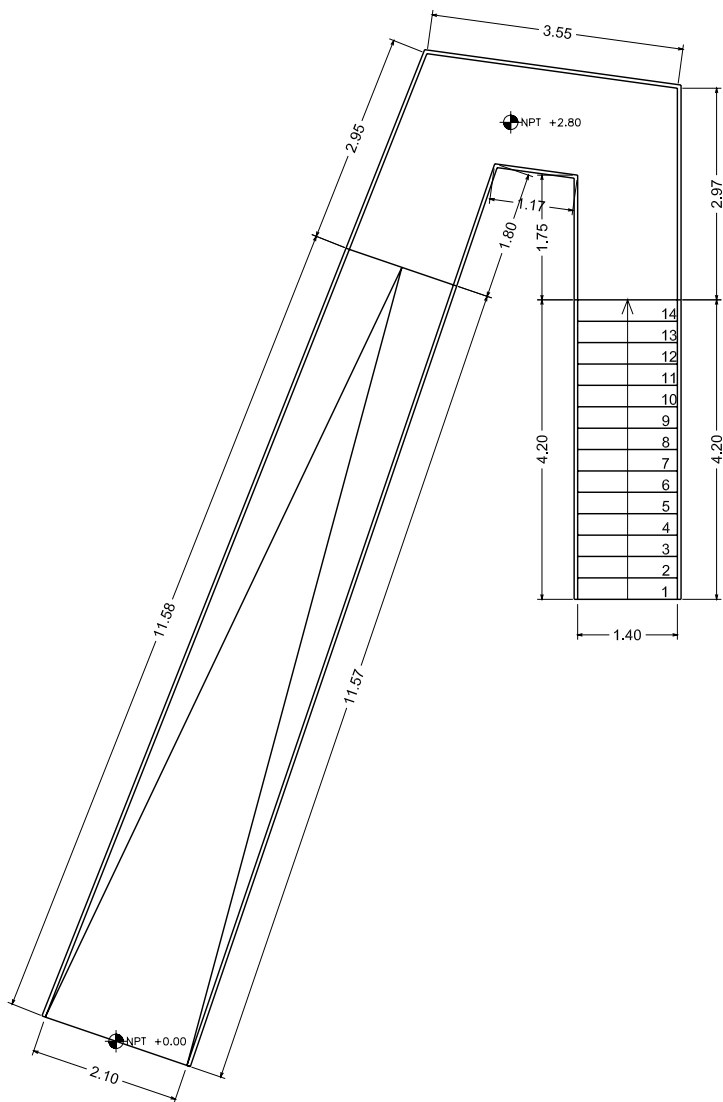




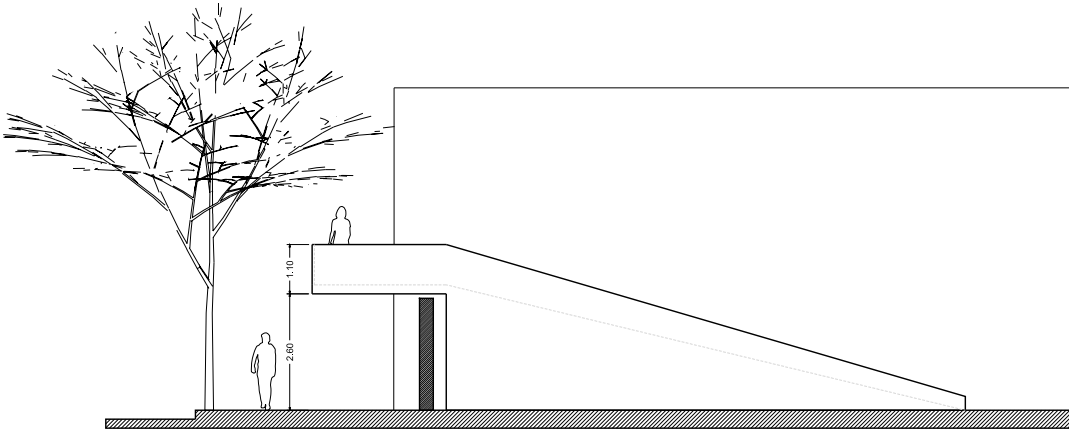
Plano general de la intervención.

0 5m

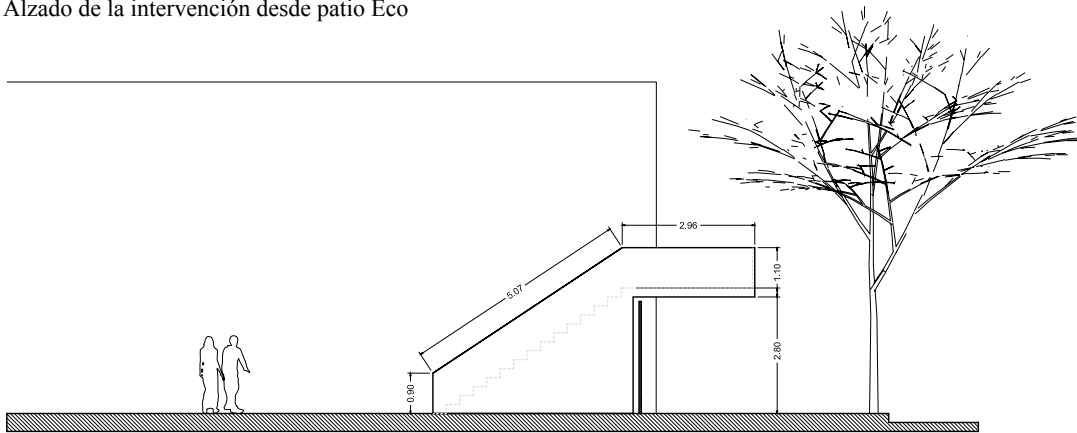
1. Acceso / 2. Barra / 3. Espacio de exposición ó eventos / 4. Patio el Eco / 5. Rampa / 6. Balcón / 7. Escalera / 8. Patio Anexo / 9. Auditorio / 10. Bodega / 11. Acceso oficinas / 12. Taller Museografía



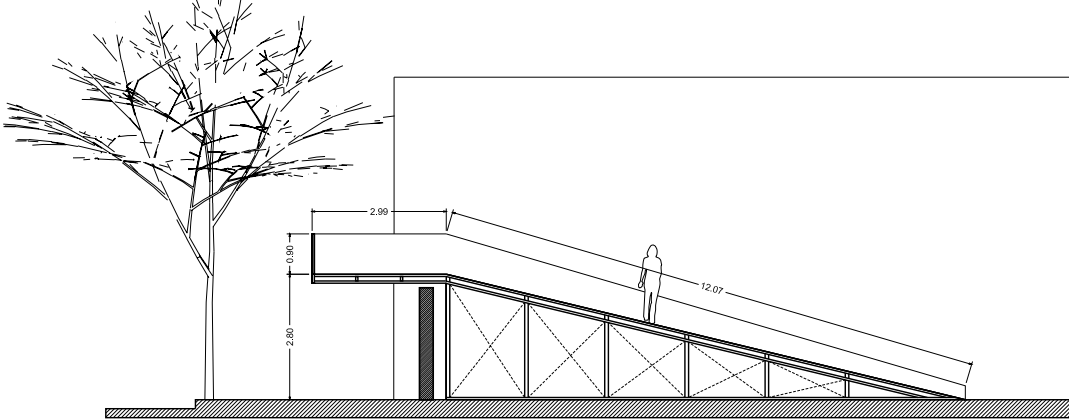
14
13
12
11
10
9
8
7
6
5
4
3
2
1



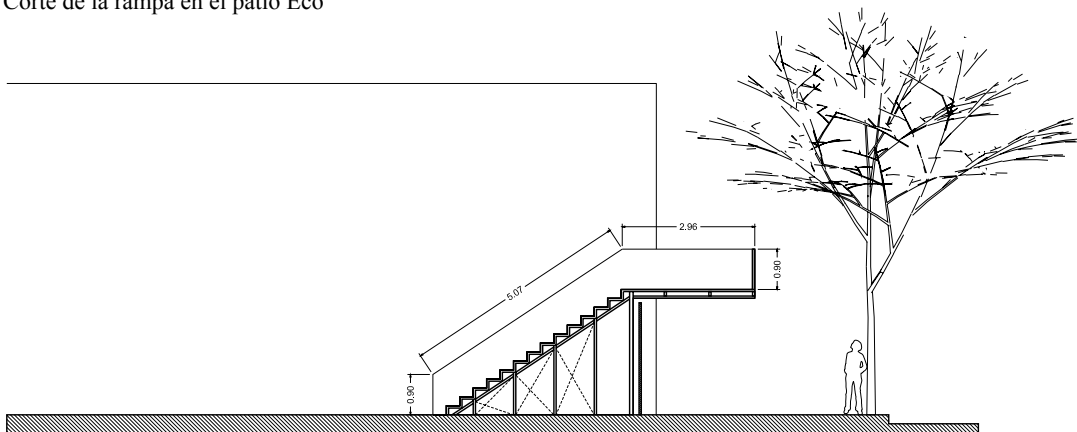
Alzado de la intervención desde patio Eco



Alzado de la intervención desde patio Anexo

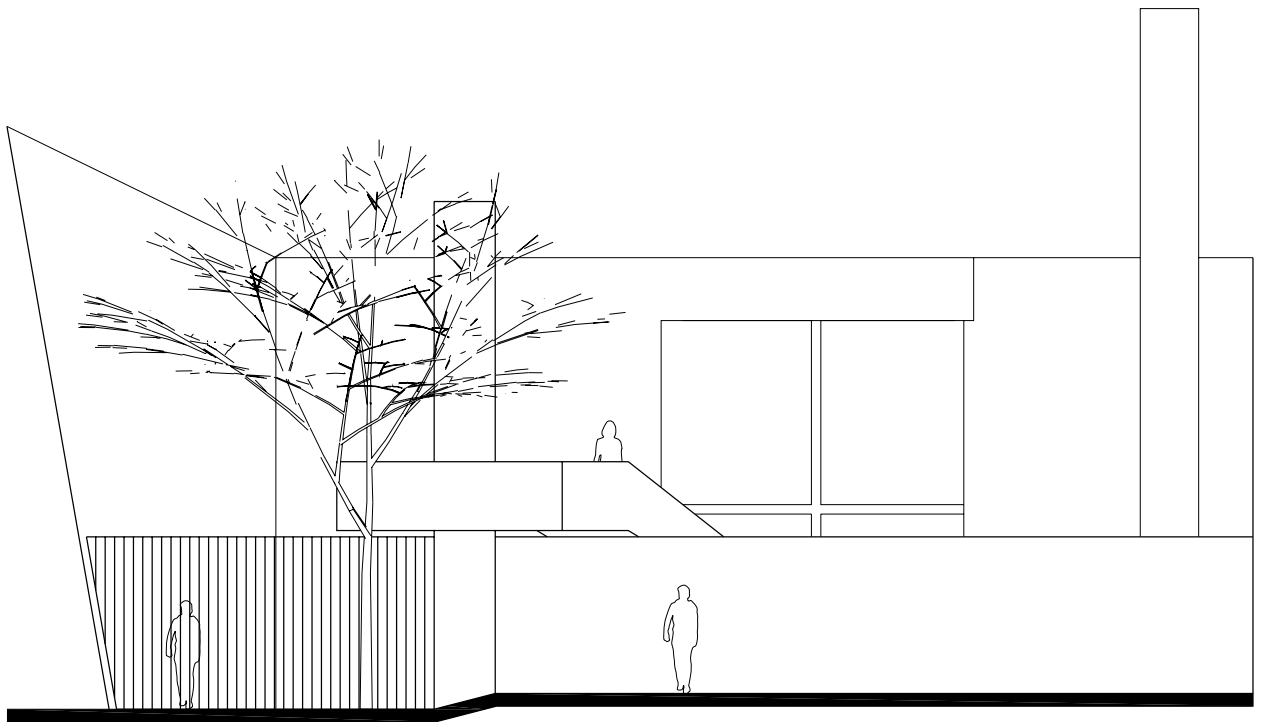


Corte de la rampa en el patio Eco



Corte de la escalera el el patio Anexo

0 | | | | | 5m

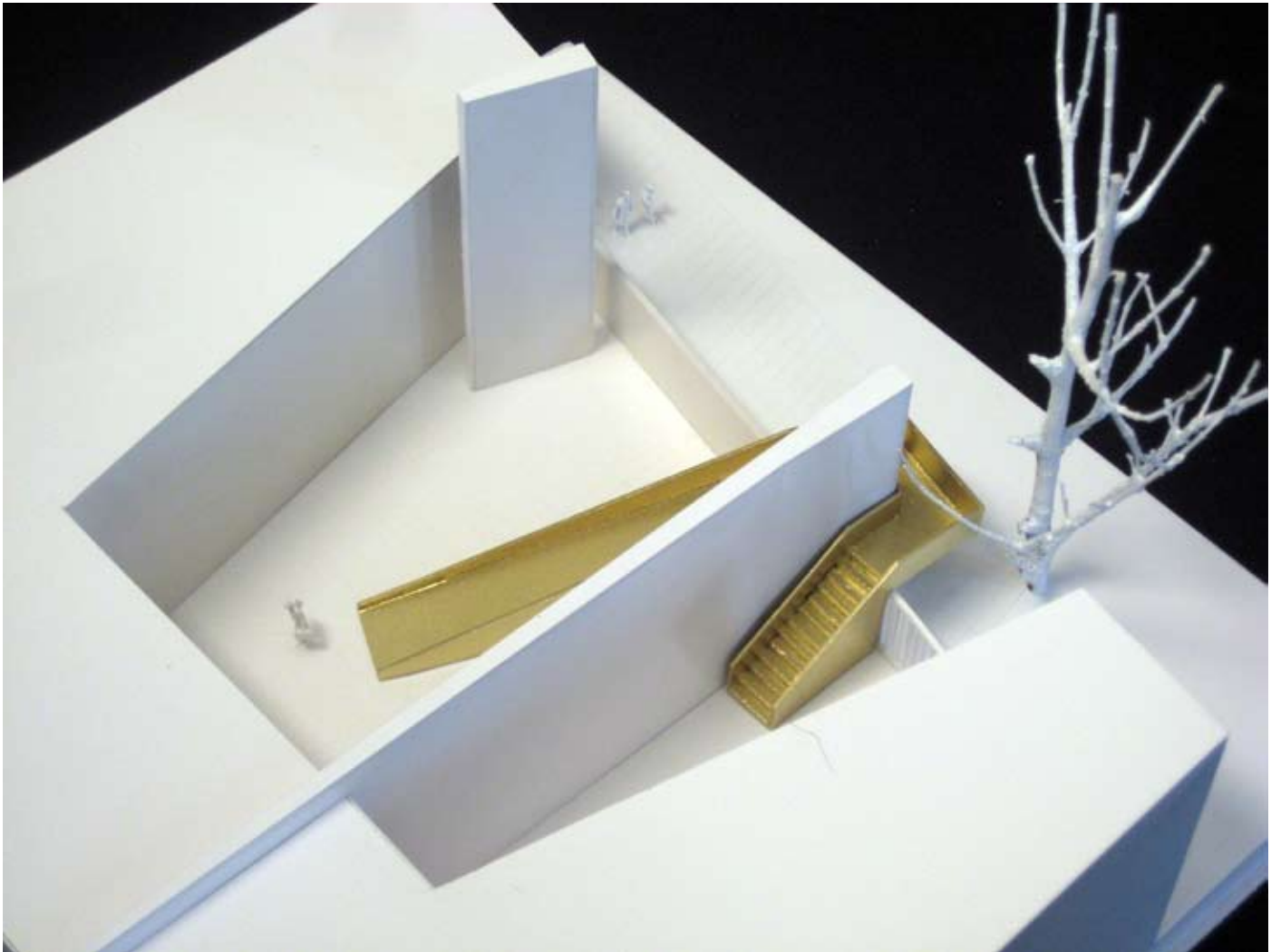


Vista desde la calle Sullivan

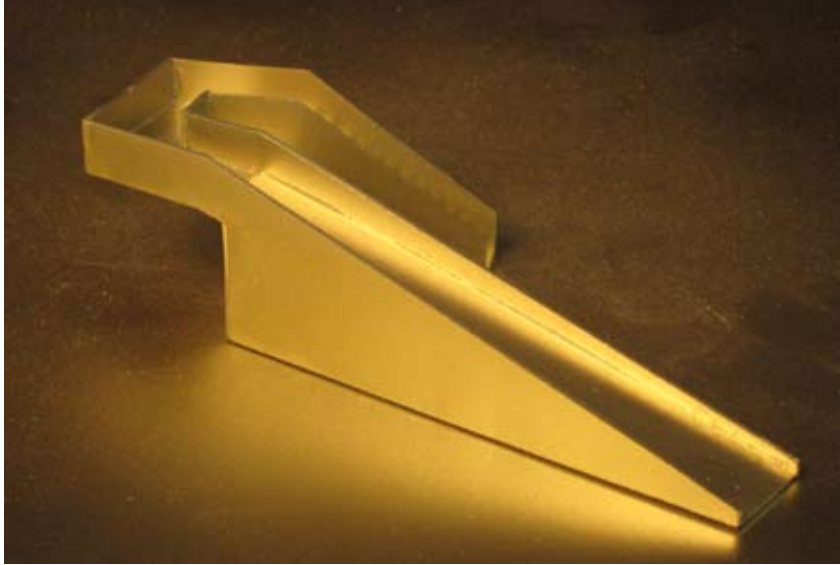
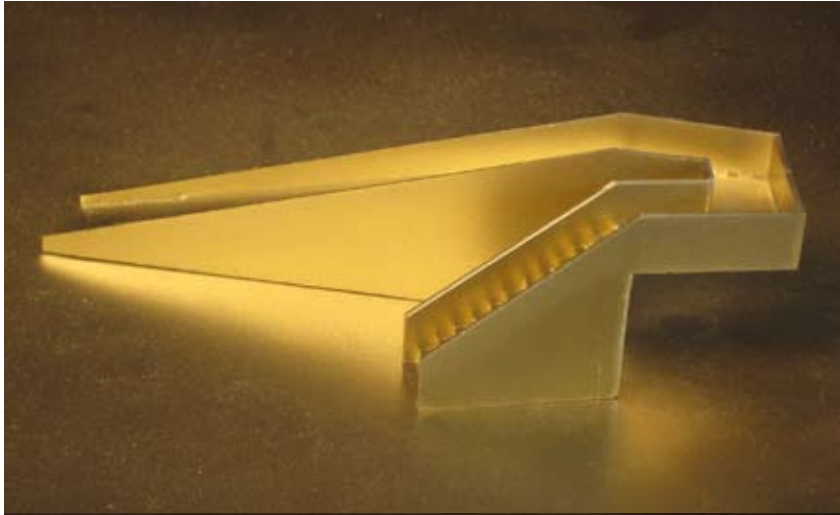


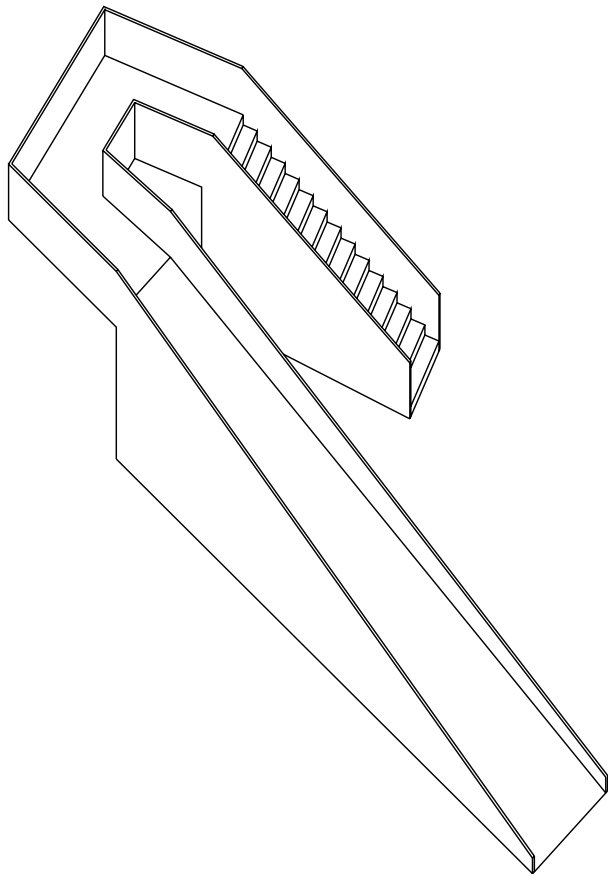












Propuesta realizada para el concurso
convocado por parte del 'Museo el Eco' y
'Tomo, suplemento de arte, arquitectura y
diseño del Excelsior', para el proyecto titulado
Pabellón Eco.

PRODUCTORA
Enero 2010.